

Programm Winter 16/17

esg-Termine // gemeinsame Termine // khg-Termine

Oktober

- Di 18** 19 h **Semester-Eröffnungsdinner**
Ab 19:00 wird's festlich in der esg: Herzliche Einladung zu einem Drei-Gänge-Dinner für alte und neue Studierende in Bamberg. Und ganz nebenbei gibt's jede Menge Infos rund um die esg und zu vielen Möglichkeiten, sich zu engagieren.
- So 23** 19 h **Ökumenischer Unigottesdienst zum Semesterbeginn in St. Elisabeth** (Sandstraße), anschließend Feier in der esg (Markusplatz 1)
- Di 25** 19 h **Stadtführung**
Neues Semester = höchste Zeit, Bamberg (neu) zu entdecken! Zum Thema „sagen- und legendenumwobenes Bamberg“ geht's quer durch die Stadt. Kostenlos für Studierende. // **Imbiss 19 h, Stadtführung 19.30 h**
- Mi 26** 19 h **Auffällig unauffällig: „Der Engel von Dachau“, P. Engelmar und seine Briefe aus dem KZ**
Da er den Rassismus und Judenhass der Nazis ablehnte, kam P. Engelmar Unzeitig CMM in das KZ Dachau, wo er am 2. 3. 1945 in der Typhusbaracke starb. Als Märtyrer wurde er am 24. 9. 2016 selig gesprochen.
- So 30** 19 h **Unigottesdienst in St. Elisabeth „Neue Perspektiven wagen: frei sein“** gestaltet von der esg.

November

- 4. Nov. - 6. Nov.** **„Offline“ - esg-Wochenende im Grünen**
Nach Semesteranfang und vor der Weihnachtszeit bietet dir die esg eine ganz besondere Auszeit: Auf einer urgemütlichen Hütte mitten im wunderschönen Fichtelgebirge stehen Natur und Gemeinschaft im Mittelpunkt. Als kleines Experiment lassen wir unsere Handys bewusst ausgeschaltet und sind einfach mal offline. Wie sich das wohl anfühlt?
- So 6** 19 h **Unigottesdienst in St. Elisabeth „Neue Perspektiven wagen: Macht und Ohnmacht“** als kath. Eucharistiefeier mit Edgar Hagel
- Mo 7** 20 h **Taizégebet in der esg**
- 7. Nov. - 11. Nov.** **Mo - Fr. (11 - 15h) Laternenbasteln im esg-Café**
Auch in diesem Jahr gibt's wieder den schon traditionellen esg-Laternenumzug... aber nur, wenn du auch eine Laterne hast! Jede Menge Bastelmöglichkeiten findet ihr dazu im esg-Café. Material ist da, Schere, Lineal usw. bitte selbst mitbringen.
- Di 8** 19 h **Plastic Life!? Besser Leben ohne Plastik?**
Gemeinsam mit change e.V. entdecken wir konkrete Möglichkeiten, im Alltag plastikfrei auszukommen und erfahren, warum das für alle besser ist.
- Mi 09** 19.30 h **Spiritualität fängt im Kleinen an**
Spirituell leben heißt jeden Tag neu die Achtsamkeit der liebenden Gegenwart einzüben. Es gibt viele Formen, sich mit dem Grund des Daseins zu verbinden, u.a. das Jesus-Gebet.
- Fr 11** 20 Uhr **Einführungskurs in die Kontemplation mit dem Jesusgebet**
6 Treffen (bis 16. Dez), jeweils Freitag 20 bis 21.30 Uhr in der Kapelle im Haus „friedrich 2“. // **Weitere Infos und Anmeldung bis 30. Okt. unter kontemplation@khg-bamberg.de**

14 - 18 Uhr **„Dem Schweigen das Jawort geben ...“**
Ein Meditationsnachmittag zum Kennenlernen der kontemplativen Gebetsform des Jesus-Gebets. // **offenes Angebot, immer Do., 19 h, in der Kapelle im Haus „friedrich 2“ // Anmeldung bis Mi., 9. Nov., unter kontemplation@khg-bamberg.de**

Sa
12

So 13 19 h **Unigottesdienst in St. Elisabeth „Neue Perspektiven wagen: Identität / religiös leben“** gestaltet von der esg

Di 15 19 h **esg-Laternenumzug**
Ich geh mit meiner Laterne – und mit einer Menge netter Menschen – durch die Dunkelheit. Ein Abend mit ganz besonderer Atmosphäre, Liedern und Kerzenschein.



Mi 16 19 h **Als Bischof in Arabien. Erfahrungen mit dem Islam**
Lesung und Gespräch mit Simon Biallowons.

Dialog mit dem Islam, Umgang mit Flucht und Vertreibung, Glaubensleben unter gefährlichen Bedingungen: Christen auf der Arabischen Halbinsel sind jeden Tag mit brandaktuellen Themen konfrontiert.

10 - 14.30 h **Gesund bleiben trotz Stress**
Jede/r kennt Stress und kommt unterschiedlich damit zurecht. Um krankmachenden Stress entgegenzuwirken ist es wichtig, erste Anzeichen zu erkennen. Lerne Strategien kennen, die täglichen Anforderungen zu meistern, und erlebe den Workshop selbst als eine stärkende Auszeit!
Kosten: 15 € // Anmeldung bis Fr., 11. Nov., in der khg.

Sa
19

So 20 19 h **Unigottesdienst in St. Elisabeth „Neue Perspektiven wagen: Zukunft gestalten“** als kath. Eucharistiefeier mit P. Roland Hinzer OCarm

Di 22 19 h **„Ich und die anderen“: Ein Abend zur eigenen Kultur im interkulturellen Miteinander.**
Wo beeinflusst mich meine kulturelle Prägung und wie? Was bedeutet sie für mein zwischenmenschliches Miteinander? Ein Abend, nach dem du vielleicht dich selbst und die anderen ein wenig besser kennen und verstehen wirst.

10 - 14 h **Workshop traditionelles westafrikanisches Trommeln mit Alexis Madokpon**
Afrikanisches Trommeln ist Lebensfreude und Ausdruckskraft pur. Wir spielen gemeinsam die Rhythmen der Agbadja und Tomba aus meiner Heimat Benin. Egbe yegnin aza – heute ist ein Fest!
Anmeldung bis Fr., 18. Nov., in der khg // Kosten: 20 € für Studierende (mit eigener Trommel: 15 €)

Sa
26

So 27 19 h **Ökumenischer und Internationaler Unigottesdienst in St. Elisabeth (auf englisch)** zugleich offizieller Start zur Geschenkbaum-Aktion von esg und khg

Di 29 19 h **Fränkischer Abend mit der Tanz- und Trachtengruppe aus Ebenhausen**
Tracht anziehen, mittanzten und gutes fränkisches Essen genießen! Wenn du bis jetzt noch kein Franke warst, wirst du's nun: Willkommen in Franken!



// khg und esg – neue Perspektiven wagen

Alles nur credit points und Lernstress? Nix da! Studieren bedeutet Fragen zu stellen, Dinge kritisch zu reflektieren, Verantwortung zu übernehmen, Talente zu entdecken, Freunde fürs Leben zu finden und vieles mehr. Als esg und khg sind wir dabei evangelisch und katholisch – und das ist gut so. Zugleich sind wir auch ökumenisch und interreligiös – egal welcher Nationalität, ob fromm oder Zweifler, ob entschieden oder kritisch, bei uns bist Du willkommen!

27. 11. - 19. 12. **Geschenkebaum-Aktion: Geschenkideen für Menschen, die wirklich etwas brauchen**
Auch 2016 führen esg und khg eine Geschenkbaum-Aktion durch, die bedürftigen Menschen in Bamberg und in diesem Jahr jungen Ruandesen zugute kommt. Vor esg, khg und Erlöserkirche, im Rektoratsgebäude, in der Feki und im cœe hängen an den Geschenkbaumen kleine Kärtchen mit Geschenkideen für Menschen, die wirklich etwas brauchen – wie z.B. ein paar warme Socken, ein Kinderbuch oder ein Stück Seife. Außerdem gibt es dort die Möglichkeit, für ein Ausbildungsförderungsprojekt in Ruanda zu spenden. – Geschenk- und Spendenabgabe in den Büros von esg und khg. Die Aktion endet im Rahmen eines weihnachtlichen Unigottesdienstes am Sonntag, 18. Dez., 19 Uhr, in St. Stephan. **Abgabe der Geschenke bis spätestens Mo, 19. Dez bei esg und khg.**

// Ökumenische Unigottesdienste in St. Elisabeth

Während der Vorlesungszeit bietet die evangelische und katholische Universitätsseelsorge Gottesdienste an, zu denen alle Universitätsangehörige und Interessierte herzlich eingeladen sind. Gestaltet werden diese Gottesdienste von Studierenden, Universitätsangehörigen und anderen. Auch die Unigottesdienste stehen unter dem Semesterthema »Neue Perspektiven wagen« //

→ So abends, 19 h | **jetzt wieder in St. Elisabeth, Sandstraße**



Winter 2016/17

neue perspektiven wagen



#stehauf



Evangelische Studierendengemeinde Bamberg
Markusplatz 1, 96047 Bamberg
Tel: (0951) 9685420
info@esg-bamberg.de
www.facebook.com/esgbamberg
www.esg-bamberg.de



Katholische Hochschulgemeinde Bamberg
im Haus »friedrich 2«, Friedrichstr. 2, 96047 Bamberg
Tel: (0951) 502-3400
khg-bamberg@erzbistum-bamberg.de
www.facebook.com/khgbamberg
www.khg-bamberg.de

kobold-layout.de

Café – Treffpunkt & »Wohnzimmer«

Das gemütliche esg-Café bietet Gelegenheit zum Ausruhen, Kaffee- und Teetinken, Leutetreffen und Zeitunglesen (SZ, FT, Zeitzeichen, Publik Forum und andere).
 → **Mo – Fr, 11 – 15 h** // **Mo ab 12.15 h** mit hausgemachter vegetarischer Suppe und **Mi ab 12.30 h** mit von Irmis **gebackenen Kuchen, Muffins oder anderen Leckereien.**

// Gemeinsam glauben – feiern – leben

Dienstags ist **esg-Abend**: Hier treffen sich Studierende unterschiedlichster Fachrichtungen zum Essen, Diskutieren, Feiern und vielem mehr. → **Di ab 19 h mit gemeinsamem Essen, esg-Café // Themen siehe Programm**

15 Minuten Auszeit im Unialltag: Die **Mittagsandacht Mo – Fr um 12 h** bietet einen spirituellen Impuls für den Tag im **»Raum der Stille«**. → **Mo – Fr zu Cafézeiten** steht dieser Raum Menschen aller Religionen offen und lädt zum Beten, Nachdenken und Meditieren ein.

Neu im WS ist ein Angebot speziell für internationale Studierende: Konkrete Hilfe im Alltag, geistliche Begleitung, lockerer Austausch am Stammtisch und ein internationaler Gottesdienst auf Englisch bringen deutsche und ausländische Menschen einander näher. → **siehe extra Flyer und www.esg-bamberg.de/international**

Im Keller der esg findest du einen **»Fairteiler«**: Aus diesem Kühlschrank mit geretteten Lebensmitteln kannst du dich kostenlos bedienen. → **In der Regel Mo – Do 9 – 17 h, Fr. 11 – 15 h**

Über den Verein **»Freund statt fremd«** kannst du dich für Menschen auf der Flucht engagieren. Weitere Infos und Termine unter www.freundstattfremd.de und über unseren Newsletter.

Wer Menschen in der Psychatrie besuchen oder ein Praktikum absolvieren möchte, kann sich dem Besuchsdienst **»Förderverein Patientclub-Besuchsdienst e.V.«** anschließen. **www.foerderverein-patientclub.de**

// Gemeinsam musizieren

Das **esg-Blechprojekt**: Musik gehört zum Leben in der esg. // → **Probe: Do 20 h, esg-Café**

Neu: Die esg-Liederwerkstatt Komponieren und Musizieren nach Lust und Laune. // → **Weiteres auf der Homepage**



Gesucht: Neue Bläser/innen
 Locker musizieren – Spaß haben – endlich wieder blasen – breites Repertoire – Auftrittsmöglichkeiten von Bierkeller bis Weihnachtsmarkt:
Kommt einfach zur Probe vorbei!

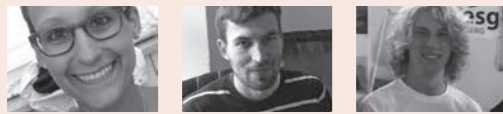
// Gemeinsam anpacken

Wer sich in der esg engagieren und sich mit eigenen Ideen einbringen möchte, ist herzlich ins »Team« eingeladen. → **Kontakt: Di ab 19 h oder info@esg-bamberg.de**

Ein besonderes Highlight im Semester ist unser **Kleinkunstabend**, der von euren Talenten und Ideen lebt. // → **Di, 26. Jan, 19 h, esg-Café** // → **Kontakt: info@esg-bamberg.de**

Melde dich unter info@esg-bamberg.de zu unserem Newsletter an – so bist du Woche für Woche informiert, was in der esg los ist!

esg-SprecherInnen



Caro Ulrich Daniel PoBeckert Michi Reichstein

// Mitarbeitende in der Universitätsseelsorge



Pfarrer Raphael Quandt
 Evangelischer Hochschulseelsorger
 Tel. (0951) 9685 420 // m.whatsapp@esg-bamberg.de (0176) 72 98 51 53
quandt@esg-bamberg.de



Dagmar Schulze – Sekretariat esg,
 Beratung ausländischer Studierender
 Tel. 0951 - 9685 420 // info@esg-bamberg.de

Bundesweites esg-Seelsorgeangebot: Freizeichen – studentische Telefonseelsorge.
 Täglich 20 – 24 h unter **(040) 411 70 411**

Dezember

9 – 17 h **Sensibel sein**
Workshop zur Prävention sexualisierter Gewalt
 Wie will ich später im Beruf und im Umgang mit Kindern und Schutz-befohlenen Nähe und Distanz gestalten, Grenzen wahren und setzen?
Weitere Infos und Anmeldung bis Fr., 25. Nov., in der khg



So 04 19 h **Unigottesdienst in St. Elisabeth**
„Neue Perspektiven wagen: Frieden stiften“
 als kath. Eucharistiefeier mit Pfr. Daniel Schuster

Di 06 19 h **Truthahnessen**
 Eine adventliche Feier mit traditionellem Truthahnessen zum Nikolausabend.
Anmeldung bis 30.11 // Unkostenbeitrag 4 €

20 h **Taizégebet in der khg**



So 11 19 h **Unigottesdienst in St. Elisabeth**
„Neue Perspektiven wagen: barmherzig sein“
 als kath. Eucharistiefeier mit Gefangenenseelsorger Hans Lyer, gestaltet vom Mentorat für Lehramtsstudierende

20 h **Waldadvent**
 Wir wollen durch die winterliche Nacht wandern und an mehreren Stationen innehalten, um uns in den Advent einzustimmen (Plätzchen und Glühwein dürfen dabei natürlich nicht fehlen). // **Treffpunkt: 20 h vor dem Haus „friedrichz“ (khg, Friedrichstr. 2) // eine Kooperation von esg, khg und dem Mentorat für Lehramtsstudierende**



16. Dez. – 17. Dez. **Besuch aus München und Bayreuth!**
 Die Ev. Hochschulgemeinde der TU München und die bayreuther esg besuchen uns. Herzliche Einladung zu gemeinsamem Programm, Weihnachtsmarktbesuch uvm.!

So 18 19 h **Weihnachtlicher Unigottesdienst in St. Stephan !! mit Krippenspiel**
 Das legendäre Studierendenspiel mit eigens verfassten Texten und selbstgebauten Kulissen. Überraschend, provokant, weihnachtlich anders!

Di 20 19 h **Weihnachtlicher Liederabend in der esg**
 Für alle, die jetzt noch in Bamberg sind, wird's weihnachtlich mit Liedern, Plätzchen und Glühwein.

Januar

Di 10 19 h **Verschörungsglauben – warum Menschen wilde Verschörungstheorien für wahr halten**
 Sehr viele Menschen glauben, dass die Welt von bösen Superverschörungen bedroht werde. Dr. Michael Blume zeigt auf, wo der Reiz dunkler Mythen für Psyche und Medien liegt und warum der Verschörungsglauben nicht verschwindet, sondern auch in der Moderne die Ideen von Wissenschaft, Menschenrechten und Freiheit bedroht.
in der esg // Beginn mit Imbiss

„Büffeln, beten, bewegen“ – ein Lernwochenende für Kopf, Leib und Seele in vierzehnheiligen

Gerade wenn es auf die Prüfungen zugeht, tut es gut, sich auf einen guten Rhythmus von Arbeit und Beten einzulassen, der Leib und Seele wohlt. **Kosten: 30 € // Anmeldung bis spätestens Mo., 9. Jan. in der khg (begrenzte Teilnehmerzahl!).**



// Gespräche und Beratung

Manchmal braucht man einfach einen Menschen, der sich Zeit nimmt und zuhört, der einfach da ist für das, was einen bewegt. Die Universitätsseelsorger von esg und khg stehen allen Studierenden und Hochschulangehörigen für vertrauliche Gespräche, zur Beratung und Begleitung in verschiedenen Lebenssituationen zur Verfügung. // Für besondere Anlässe wie Taufen, Trauungen und Trauerfälle können gemeinsam gottesdienstliche Feiern gestaltet werden.



So 15 19 h **Unigottesdienst in St. Elisabeth**
„Neue Perspektiven wagen: Mensch sein“
 gestaltet von der esg mit Prof. Henrik Simojoki

18.30 h **Workshop „Vegane Küche – schnell & lecker“**
 Schnell, einfach, saisonal und schmackhaft – erlebe, wie unkompliziert die vegane Küche sein kann!
Kosten: 8 Euro // Anmeldung bis Mi, 11. Jan, in der khg



Di 17 19 h **Themenabend: Leben mit Behinderung**
 Miriam Proksch, Studentin, Organisatorin Rolliclub Bamberg, lässt uns praktisch erleben, wie Alltag mit körperlicher Behinderung funktioniert.

19 h **Der perfekte Lebenslauf**
 Wer sich nach Studienende bewerben will, muss neben einem Top-Zeugnis nicht nur Auslandserfahrung, sondern auch möglichst viele Praktika und Soft Skills vorweisen können. Oder legen Firmen vielleicht doch auf ganz andere Dinge Wert? Als Führungskraft in zwei DAX-Konzernen gehörte die Personalauswahl zu den spannendsten Aufgaben von Prof. Dr. Wolfgang Bremer.



So 22 19 h **Unigottesdienst in St. Elisabeth**
„Neue Perspektiven wagen: vertrauen“
 als kath. Eucharistiefeier mit Edgar Hagel

Di 24 19 h **esg-Kleinkunstabend**
 Die Bühne gehört allen Künstlern und Künstlerinnen, die Akrobatik, Musik, Tanz, Zauberei, Poesie oder Comedy aufführen wollen. Zwischendurch gibt's leckeres orientalisches Buffet!
Eintritt = Essen inklusive = 4 Euro

20 h **Taizégebet in der khg**



So 29 19 h **Unigottesdienst in St. Elisabeth**
„Neue Perspektiven wagen: geborgen sein“
 gestaltet von der esg

19 h **„Ey, bin ich Jesus?“**
 Als Christin/Christ bin ich scheinbar allwissend in allen Fachbereichen und muss rund um Kirche immer eine Antwort parat haben. Doch wie sieht es wirklich aus? Gibt es gar keinen Platz für Zweifel mehr – etwa, wenn ich keine Ahnung oder keine Meinung habe? – esg, khg und Mentorat für Lehramtsstudierende treffen sich, weil es letztes Semester so schön war,
im Haus „friedrichz“ (khg, Friedrichstr. 2) // Beginn mit Imbiss



Februar

So 5 19 h **Ökumenischer Unigottesdienst zum Semesterende in St. Elisabeth**, anschließend Feier im Haus „friedrichz“ der khg (Friedrichstraße 2)

Di 7 19 h **Das war's ... noch nicht:**
 Rückblick und Ausblick, sich einfach nochmal treffen und dabei den Grundstein für's Programm im kommenden Semester legen. Neue Ideen herzlich willkommen!

// Beratung / Begleitung ausländischer Studierender

Bei Studien- und Lebensfragen bietet esg und khg internationalen Studierenden Rat und Hilfe an. Wenn eine Notlage vorliegt, besteht unter bestimmten Voraussetzungen die Möglichkeit einer finanziellen Unterstützung. //
 → Beratung: **esg: Mo, 14 – 16 h oder nach Vereinbarung. khg: nach Vereinbarung**

Wir bieten Räume ... **friedrich** ²
RAUM FÜR EUCH!
 im Haus »friedrichz«, in in denen Du Leute kennen lernen oder auch einfach gemütlich quatschen kannst ... um aktuelle Themen zu diskutieren und den eigenen Horizont zu erweitern ... für Stille und Gebet, um zur Ruhe zu kommen und Glauben zu leben ... für Arbeitskreise und Projekte, in denen Du Dich engagieren kannst.

// kreativ

Afrikanischer Chor »Mambalo«
 Statt Noten lesen ist uns das Gefühl zur Musik und zum Rhythmus wichtig. Wir proben mit Alexis Madokpon aus Benin. // → **So, alle 14 Tage, 16.30 – 18 h // Weitere Infos in der khg.**

AK »Flames of Gospel«
 Du hast Spaß an Musik und Lust am Singen? Dann komm vorbei und lerne unseren Chor kennen. »Joyful singing« ist unser Motto! // → **Do, 19.30 h // Kontakt: Lizzy Rumer (Chorleiterin), T. 0176 - 62 26 97 37, www.flames-of-gospel.de So., 13. Nov., 17 h Konzert: Auferstehungskirche (Pestalozzistraße); So., 11. Dez., 17 h Adventskonzert: Laurenzikapelle (Kaulberg, Laurenzstraße 9)**



// himmlisch

Meditation mit dem Jesusgebet
 Das Jesusgebet ist eine alte christliche Meditationsform und zugleich einfache Gebetsform. Das immerwährende Wiederholen des Namens „Jesus“ führt die Betenden Schritt für Schritt in einen „Raum des Schweigens“ und zur Begegnung mit Gott und sich selbst.
 // → **Do, Beginn 19 h, Kapelle im Haus »friedrichz« //**
 // → **Kennenlernnachmittag am Sa., 12. Nov., 14 – 18 h //**
 // → **Einführungskurs in die Kontemplation mit dem Jesusgebet am Sa., 11. Nov., 20 h. 6 Treffen (bis 16. Dez.), jeweils Freitag 20 bis 21.30 Uhr in der Kapelle im Haus „friedrichz“.**
Weitere Infos und Anmeldung bis 30. Okt.
// Kontakt: kontemplation@khg-bamberg.de

// gastfreundlich

AK Freizeit mit behinderten Menschen
 Unter dem Motto »Gemeinsam geht's besser« veranstalten wir zusammen mit der Offenen Behindertenarbeit (OBA) ein buntes Freizeit-programm für behinderte Menschen. //
 → **Fr, 15 – 19 h // Kontakt: OBA, Tel. 1897 2101, oba@lebenshilfe-bamberg.de**

AK Psychiatrie Patientenbetreuung e.V.
 Durch Ausflüge in die Stadt, die Natur oder in ein schönes Café bringen wir willkommene Abwechslung ins Leben der Patienten im Klinikum am Michelsberg. //
Kontakt: www.ak-patientenbetreuung.de

// Mitarbeitende in der Universitätsseelsorge



Dr. Alfons Motschenbacher
 Katholischer Hochschulseelsorger
 Sprechzeiten n. Vereinb. // Tel. (0951) 502-3400
alfons.motschenbacher@erzbistum-bamberg.de



Marita Böhnlein
 Sekretärin khg
 Tel. (0951) 502-3401
khg-bamberg@erzbistum-bamberg.de